

貸戸建住宅

志摩市浜島町浜島

間取り
2SLDK

専有面積
151.05㎡

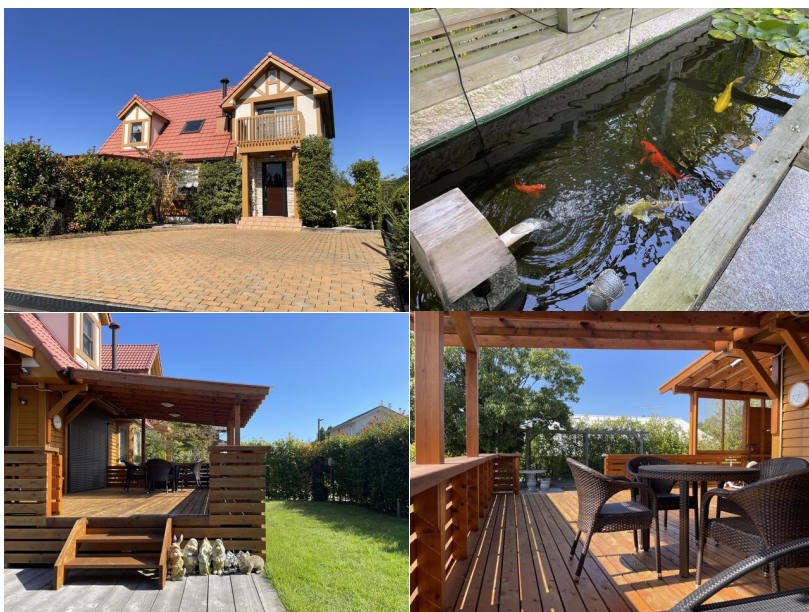
築年月
2003年01月

NEMU RESORT隣接

合歓の郷リゾートヴィレッジの戸建賃貸
駐車場3台 ウッドデッキ 暖炉（使用可）

チェックポイント！

主要採光面：南向き、法人契約希望、社宅可、事務所使用不可、SOHO使用不可、ペット相談 小型犬可 大型犬可 猫可、3面採光、吹抜、隣接建物距離2m以上、前面棟無、閑静な住宅街、分譲地内、高台、B・T別、オートバス、シャワー、追焚機能、浴室に窓あり、トイレ、トイレ2ヶ所、温水洗浄便座、洗面所、洗面台、シャワー付洗面化粧台、洗面所独立、収納スペース、全居室収納、クローゼット、ウォークインクローゼット、照明器具、室内洗濯機置場、洗濯機置場、室内物干し、給湯、出窓、フローリング、全居室フローリング、シャッター一雨戸、電動シャッター、バルコニー、ウッドデッキ、テラス、庭、庭10坪以上、専用庭、駐車場2台分、駐車場3台分以上



物件種目	貸戸建住宅
最寄駅	-
間取タイプ	2SLDK
賃貸条件	賃料 180,000円
	礼金なし 敷金なし 保証金3ヶ月

物件所在地	三重県志摩市浜島町浜島		
交通			
建物	建物名		
	構造・規模	木造 2階建	
	使用部分積	151.05㎡	
	間取内訳		
築年月	2003年01月	契約期間	2年
管理費等	なし 共益費なし 雑費なし		
駐車場			
現況	空家	入居可能時期	即時
設備	B・T別、オートバス、シャワー、追焚機能、浴室に窓あり、トイレ、トイレ2ヶ所、温水洗浄便座、洗面所、洗面台、シャワー付洗面化粧台、洗面所独立、収納スペース、全居室収納、クローゼット、ウォークインクローゼット、照明器具、室内洗濯機置場、洗濯機置場、室内物干し、給湯、出窓、フローリング全...		
保険等	要		
備考	土地面積456.11㎡(137.97坪) 保証金償却：解約時20% 更新料：なし 賃貸保証：加入要 保証会社加入要、初回90,000円、更新手数料10,000円/年		

この図面は物件情報の一部を抜粋して掲載しております。（現況優先）
入居日・引渡日変更や付帯条件、別途料金等が発生する場合がありますのでご確認ください。

at home

infosheet 物件番号 69838022019

三重県知事免許（1）第3792号 〒517-0604 三重県志摩市大王町船越2575

イフミホーム 株式会社イフミ電気

TEL：0599-72-4420 FAX：0599-72-4421 定休日：第2第4土曜、日曜 年末年始、GW、夏季休暇

■取引態様：専任媒介