

# 売戸建住宅

鳥羽市船津町

2007年12月築 6LDK+WIC  
 駐車スペース4台有り (車種による)  
 前面道路 拡幅・水害対策工事完了済

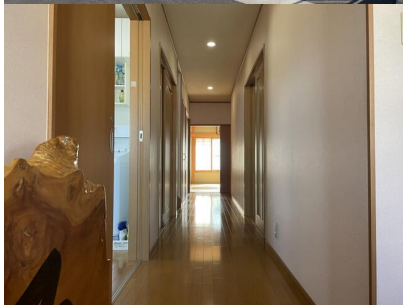
チェックポイント！

主要採光面：北東向き、2面採光、バリアフリー、二世帯向き、隣接建物距離2m以上、前面棟無、整形地、閑静な住宅街、オートバス、バス1坪以上、追焚機能、浴室暖房、浴室乾燥機、浴室に窓あり、トイレ2ヶ所、温水洗浄便座、シャワー付洗面化粧台、3口以上コンロ、カウンターキッチン、システムキッチン、グリル、全居室収納、クローゼット、ウォークインクローゼット、床下収納、照明器具、ダウンライト、省エネ給湯器、プロパンガス、電気、上水道、エアコン、エアコン2台以上、全居室エアコン、ダブルロックドア、火災警報器(報知機)、ワイドバルコニー、庭、庭10坪以上、駐車場3台分以上

間取り  
6LDK

建物面積  
197.56㎡

築年月  
2007年12月



物件種目	売戸建住宅
最寄駅	船津
間取タイプ	6LDK
価格	2,480万円

物件所在地	三重県鳥羽市船津町		
交通	近鉄山田鳥羽志摩線 船津 徒歩9分		
土地面積	公簿 335.13㎡	私道面積 (共有持分)	
建物	構造・規模	木造 2階建	
	面積	197.56㎡	
	間取内訳	和 10・8 洋 12・10・10・7.5 LDK 21.3	
土地権利	所有権	地目	宅地
都市計画	非線引区域	用途地域	無指定
建ぺい率	60%	容積率	200%
築年月	2007年12月	駐車場	有 無料
現況	所有者居住中	引渡可能時期	相談
建築確認番号			
接道状況 (角地・間口)	北西8.5m 公道 接面18.8m		
設備	オートバス、バス1坪以上、追焚機能、浴室暖房、浴室乾燥機、浴室に窓あり、トイレ2ヶ所、温水洗浄便座、シャワー付洗面化粧台、3口以上コンロ、カウンターキッチン、システムキッチン、グリル、全居室収納、クローゼット、ウォークインクローゼット、床下収納、照明器具、ダウンライト、省エネ給湯器、...		
備考	※都市計画道路計画区域内(3.3.1国道167号線)のため、建物再建築の際は都市計画法第53条の許可申請が必要となる場合があります。※家具・調度品等は販売価格には含まれておりません。引き渡し希望の家具・家電等ありましたらご相談ください。 ※敷地占用料(北東側通路)：328円/年 地勢：平坦 利用駅1：近鉄山田鳥羽志摩線 志摩赤崎 徒歩21分		

この図面は物件情報の一部を抜粋して掲載しております。(現況優先)  
 入居日・引渡日変更や付帯条件、別途料金等が発生する場合がありますのでご確認ください。

at home

infosheet 物件番号 69838661089

三重県知事免許(1)第3792号 〒517-0604 三重県志摩市大王町船越2575

イフミホーム 株式会社イフミ電気

TEL: 0599-72-4420 FAX: 0599-72-4421 定休日: 第2第4土曜、日曜 年末年始、GW、夏季休暇

■取引態様：専任媒介